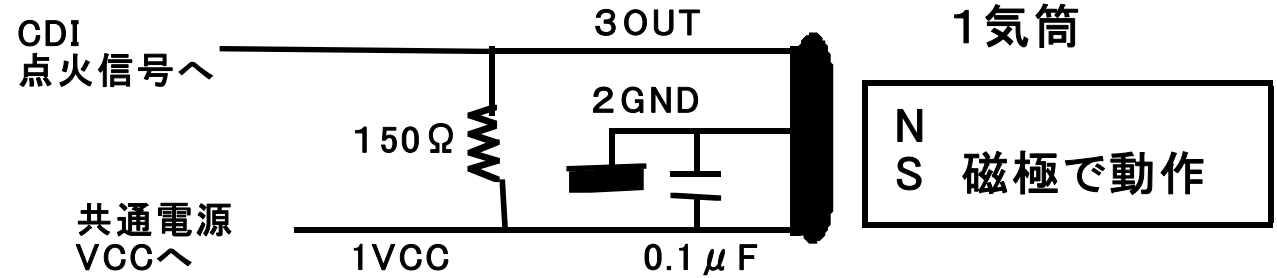
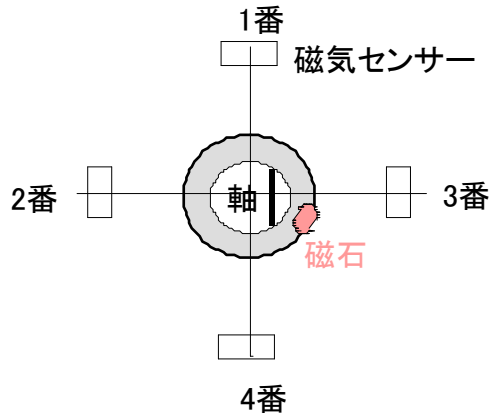


ダイレクトCDI用 4気筒ディストロビューターカムセンサー 回路 ホールIC US1881LUA

150Ω はプルアップ抵抗
0.1μF サージ吸収用

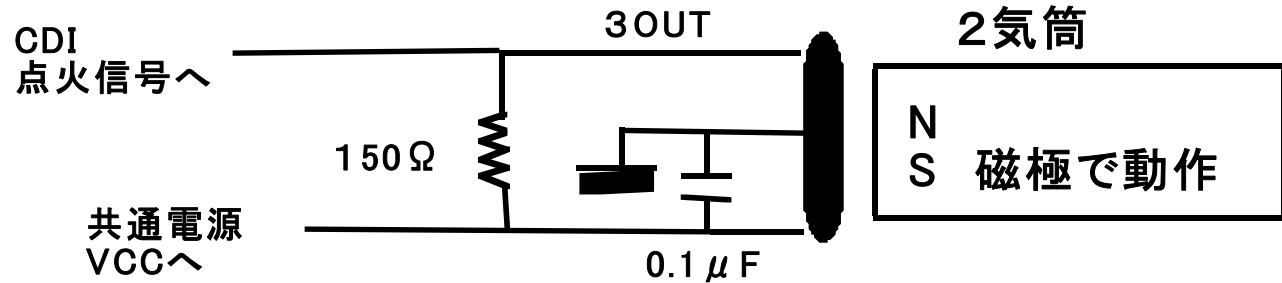


磁気センサー配置図



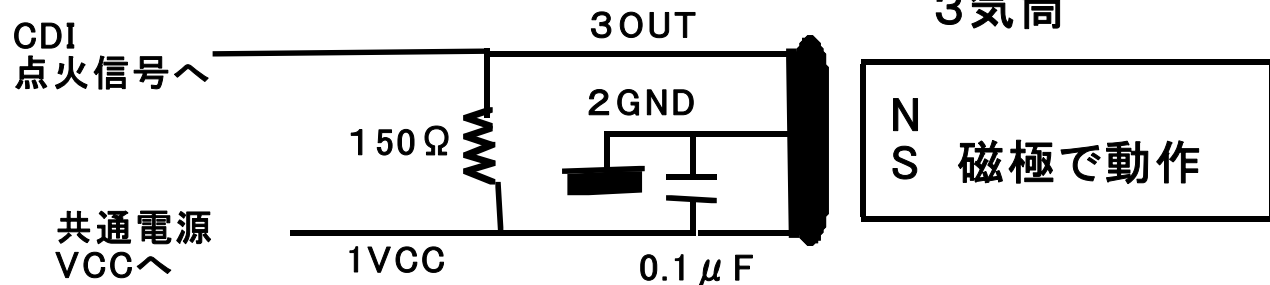
1気筒

N
S 磁極で動作



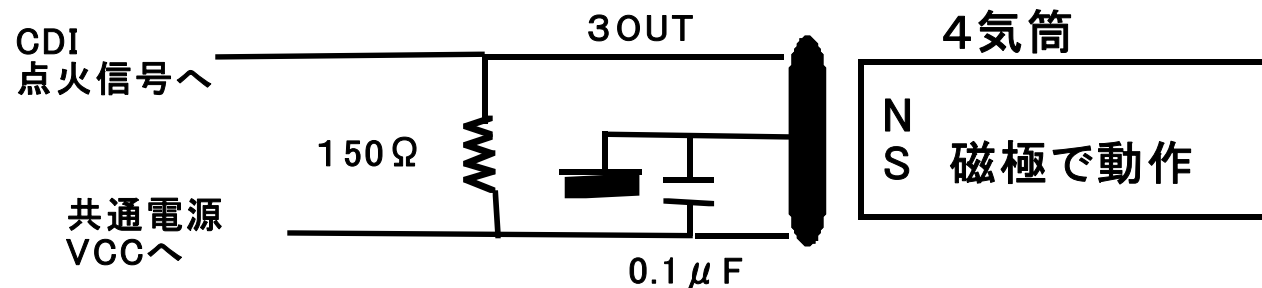
2気筒

N
S 磁極で動作



3気筒

N
S 磁極で動作



4気筒

N
S 磁極で動作